

Performances

Pixy a été conçu pour évoluer dans le cadre de la réglementation de l'aéromodélisme : altitude maximale de 150 m, pilotage à vue à moins d'un km, bandes radio libres ; des performances beaucoup plus étendues sont proposées. Aux altitudes supérieures à 150 m, c'est la réglementation de l'aéronautique civile qui s'applique, elle est plus contraignante.

Les atouts de Pixy : Coût réduit, simplicité d'usage, facilité de pilotage, disponibilité, robustesse, carburant = essence, fiabilité et sécurité, réglementation peu contraignante...

Le vol à très basse altitude limite le champ de vision mais permet une très haute définition des images. Le vent est la principale limite à l'utilisation de Pixy (< à 15 - 20 kmh)



© Stéphane. Compoint

Chenonceaux - www.stephanecompoint.com

Options

- Retour d'image en direct sur écran LCD ou PC,
- GPS qui peut être couplé avec les capteurs embarqués,
- Aide à la navigation avec suivi du vol sur PC ou autre interface graphique et de nombreuses autres options ainsi que de la formation à l'utilisation.



IRD, 211 rue Lafayette
F 75480 Paris cedex 10
tél : 33 (0)1 48 03 77 77



Capteurs

Dans la limite de 4 kg l'utilisateur peut embarquer les capteurs de son choix, appareils photo argentiques ou numériques, vidéo, infrarouge, radiométrie etc.

Pixy est démontable et facilement transportable. Il tient dans une malle adaptée et résistante, dimensions 70 x 80 x 40 cm.



Concepteur du drone Pixy : Jean Asseline
Asseline@ird.fr, tél. 06 65 26 92 50

Brevets IRD : 37379 - 6.676.084 - 1242279

Commercialisation : Philae-concept

549 Impasse de la Bâtie, 84100 Orange
tél. 06 81 27 10 23, info@philaeconcept.com

Sites Web : <http://www.drone-pixy.com>
<http://sol.ensam.inra.fr/lisah/>
<http://www.philaeconcept.com>

Pour tout renseignement sur les brevets :

IRD - DEV : dev@paris.ird.fr

Pour toute collaboration scientifique :

IRD - DME : dme@paris.ird.fr

UMR IRD-INRA-AGRO
2 place Pierre Viala
F 34060 Montpellier cedex 1
tél : 33 (0)4 99 61 22 61



Photos aériennes à très basse altitude avec PIXY



Paramoteur radiocommandé
conçu pour l'acquisition d'images
de très haute résolution



Le drone Pixy © est une technologie
IRD - Philae-Concept

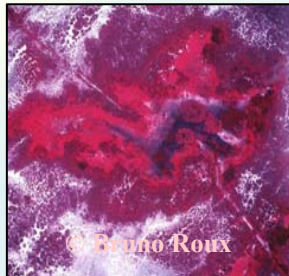
LE PARAMOTEUR PIXY...

Nouveau support aérien

Pixy est destiné aux prises de vues aériennes à très basse altitude, à la télédétection rapprochée : collecte de données aux échelles parcellaires et intra parcellaires ; Images argentiques, numériques, dans différents spectres, visibles ou non, infra-rouge, vidéo...



Architecture et urbanisme



Infrarouge, Camargue

© Bruno Roux – UMR 3S



Agriculture de précision, Cartographie, Environnement, Surveillances diverses, ...

FACILITE L'ACQUISITION D'IMAGES...

Une plate-forme multi-usages



Études et recherches en agronomie, cadastre...



Recherches archéologiques, art & tourisme ...

...AERIENNES A BASSE ALTITUDE.

Caractéristiques techniques

PIXY : moteur 2 temps, 3 Cv, masse à vide 7 kg, charge utile 4 kg, vitesse de vol 15 à 35 km/h, autonomie 35 à 70 minutes selon le réservoir, mise en oeuvre en une dizaine de minutes. Nombreuses options.



La voile parachute assure une sécurité permanente, ce système pendulaire est très stable par vent calme, décollage toujours face au vent.

Pixy est aujourd'hui valorisé dans plusieurs programmes nationaux et internationaux auxquels participent les unités de l'IRD parmi lesquels on peut citer les Observatoires de Recherche pour l'Environnement (OMERE et Draix), le programme de recherche sur la mousson africaine : AMMA, le programme de surveillance et de lutte contre la désertification : DeSurvey... Il intéresse également le programme européen pour la sécurité environnementale.