

une plate-forme **multi-usages** d'acquisition d'**images**

De par sa simplicité d'utilisation et ses performances, Pixy® est le support aérien adapté à des prises de vues aériennes à très basse altitude. Il facilite l'acquisition d'images, en les rendant plus abordables ! Ses applications sont multiples. Pixy® est une nouvelle plate-forme multi-usages d'acquisition d'images.

ÉTUDES ET RECHERCHES EN AGRONOMIE



Évolutions de cultures du mil
(Parcelle expérimentale de l'ICRISAT au Niger)



Périmètres irrigués de riz par immersion.



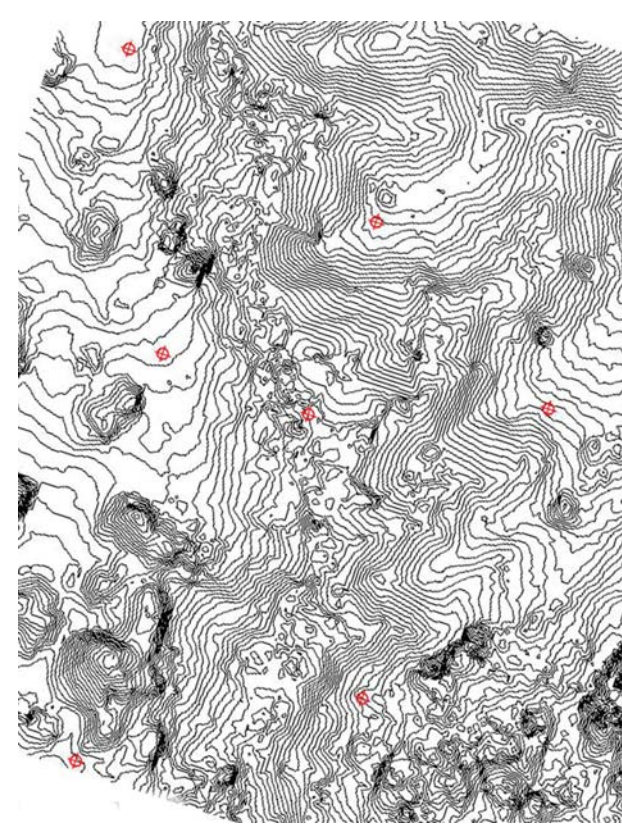
Culture de canne à sucre (Burkina Faso).

Il est aussi possible de suivre dans le **temps** une **couverture végétale**

ENVIRONNEMENT, GÉOLOGIE, CARTOGRAPHIE

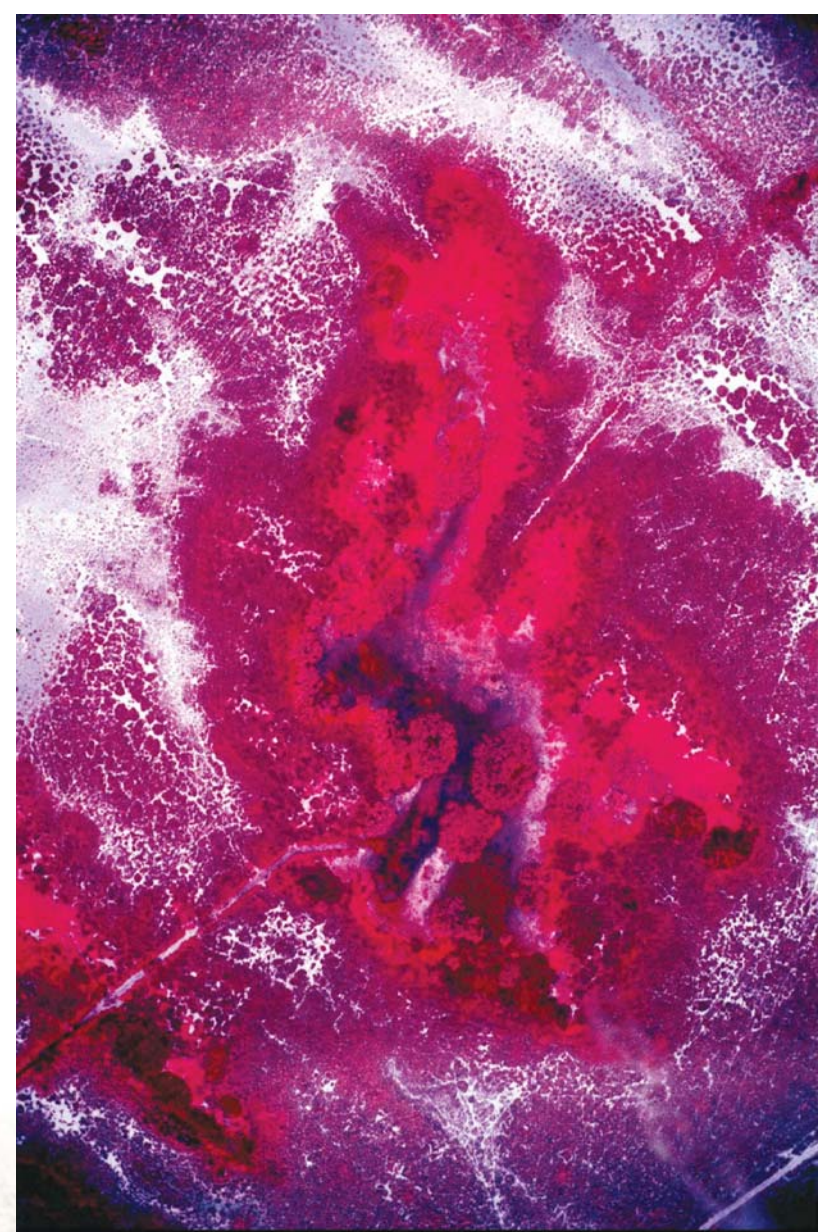


Griffes d'érosion régressives au Niger



Cartographie 3D du bassin versant Draix (zone de ravins)
Il s'agit d'un modèle numérique de surface et non de terrain
(courbes de niveau à 30 cm)
C. Puech, J.S. Balli, B. Roux (Cemagref), J. Asseline (IRD)

SURVEILLANCE



© Bruno Roux

En Camargue, vue infra rouge (altitude 250 m)

URBANISME ET ARCHÉOLOGIE...



Photos © IRD, Jean Asseline