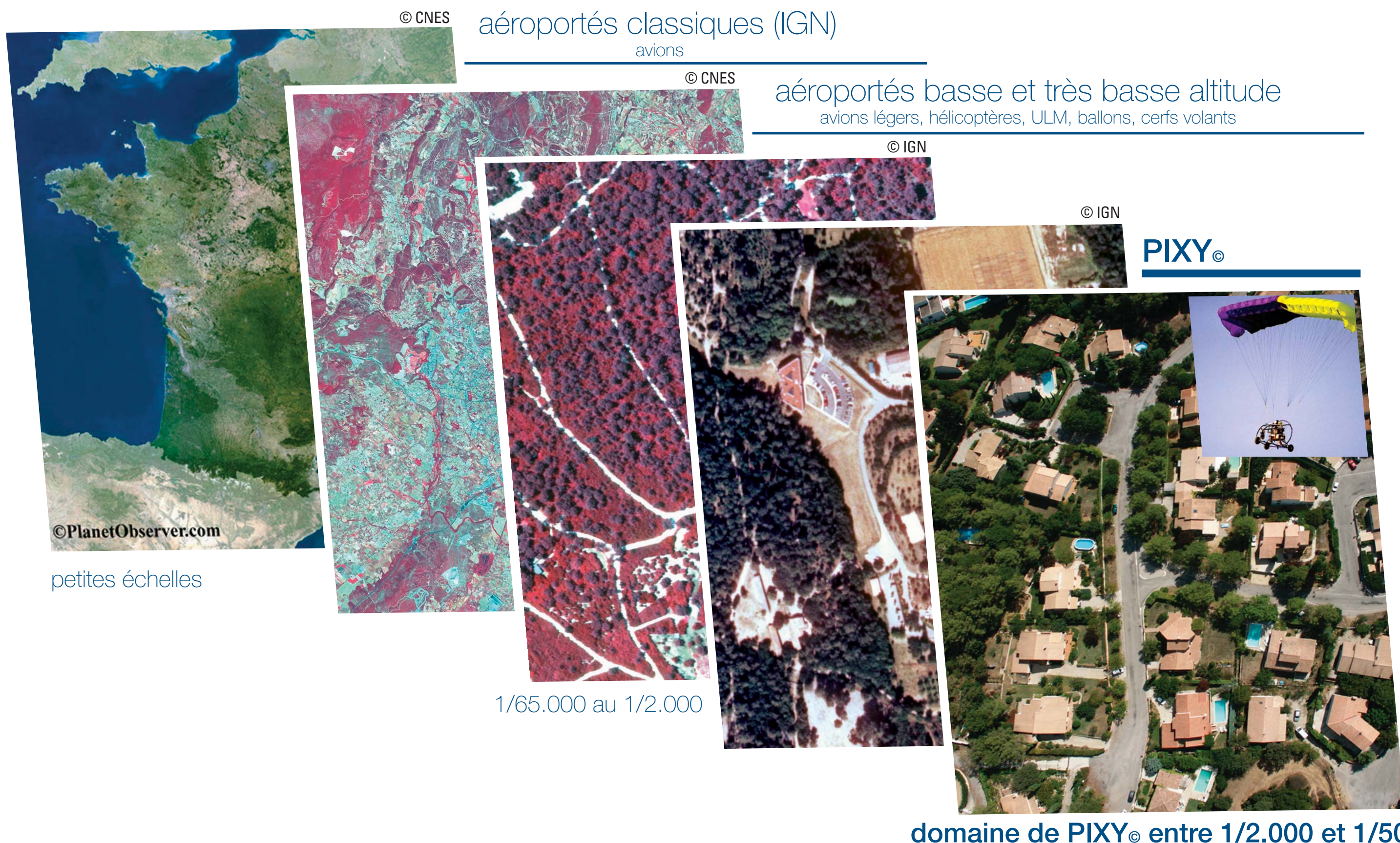


un support **aérien** pour des photos à **basse altitude**

PIXY[®], paramoteur radiocommandé, peut embarquer 3 kg de matériel photographique, vidéo, ou d'autres capteurs. Son maniement aisé lui permet de voler autour de l'opérateur, qui le pilote à vue par radiocommande, dans un rayon d'environ 1.000 mètres. Sa conception particulière lui permet de voler très bas. Jusqu'à 150 m d'altitude, il évolue dans le cadre réglementaire de l'aéromodélisme, s'affranchissant ainsi des contraintes particulières liées aux autres outils actuels : satellites, avions, hélicoptères... Il peut atteindre l'altitude de 1000 m* !

LES ÉCHELLES DE PRISES DE VUE : DU SATELLITE À PIXY[®]

satellite (CNES)

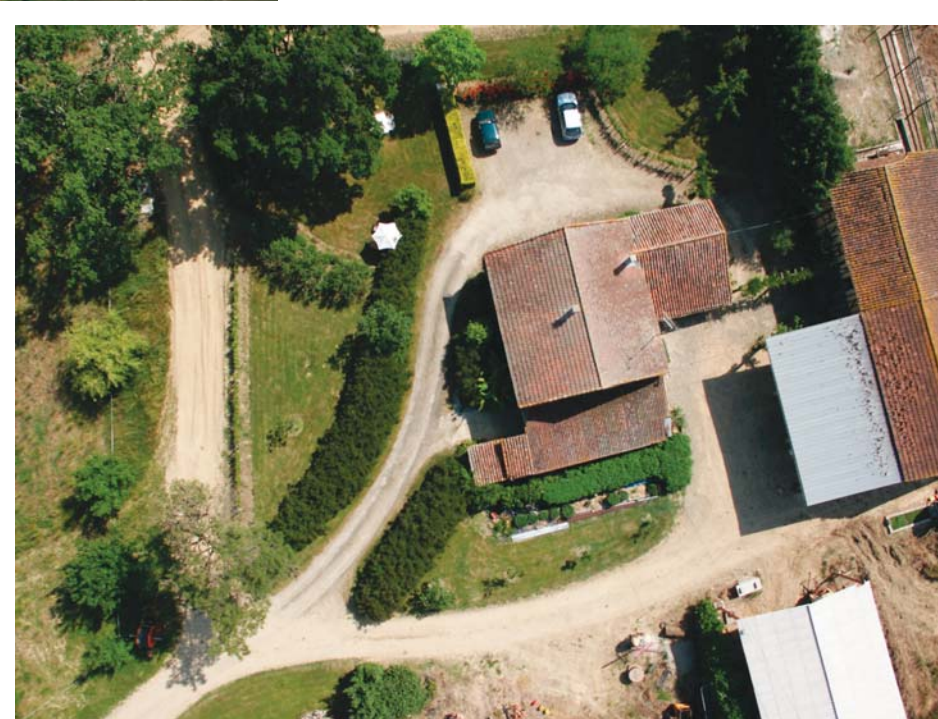


PIXY[®] : LA BASSE ALTITUDE POUR UNE HAUTE DÉFINITION



PIXY[®], altitude 600 m

Le **même sujet** photographié à très **basse altitude** pour une **très haute définition**



PIXY[®], altitude 80 m

IRD
Institut de recherche
pour le développement

* au delà de 150 m d'altitude, le PIXY[®] est hors réglementation de l'aéromodélisme.

